

西日本ビジョン周辺の通行量

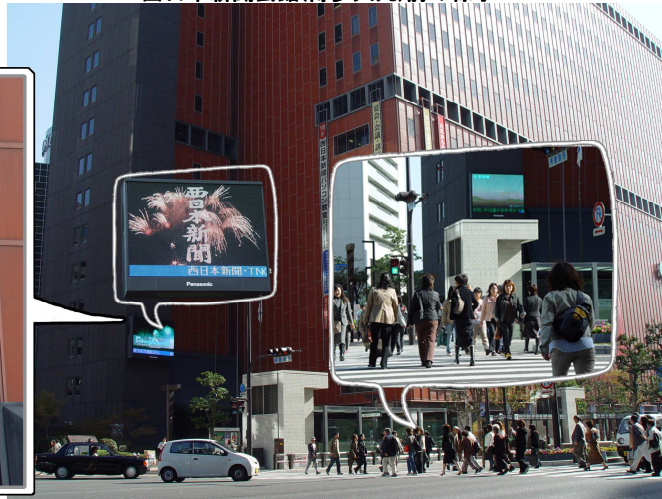
毎日50万人が往来する天神地区の中でも『西日本ビジョン』が設置されている場所は通行量が最も多い場所です。その他の『パサージュ広場』、『連絡通路(天神地下街-大丸)』、『福岡国際ホール(西日本新聞会館16階)』、『西日本新聞社受付』に設置されているモニターを合わせるとさらに多くの人の目に触れるように設置されています。

順位	休日	平日
1	天神ツインビル南側 (天神ツインビル-博多大丸)	天神ツインビル南側 (天神ツインビル-博多大丸)
2	きらめき通り (ソラリアプラザ北側付近)	渡辺通り横断 (博多大丸北側-西鉄福岡天神中央口)
3	きらめき通り横断 (福田ビル-ソラリアプラザ)	福岡三越北 (ソラリアステージ-福岡三越北側)
4	きらめき通り (岩田屋Zサイド北側付近)	渡辺通り横断 (天神コア-岩田屋)
5	渡辺通り横断 (天神コア-岩田屋)	きらめき通り横断 (福田ビル-ソラリアプラザ)
6	福岡三越北 (ソラリアステージ-福岡三越北側)	明治通り横断 (天神ビル-岩田屋)
7	渡辺通り横断 (博多大丸北側-西鉄福岡天神中央口)	きらめき通り (岩田屋Zサイド北側付近)
8	新岩田屋(仮称)東側どおり 新天町入り口	新岩田屋(仮称)東側どおり 新天町入り口
9	天神コア南側 (天神コア-イムズ)	きらめき通り (ソラリアプラザ北側付近)
10	天神西通り 国道道路側	イムズ南側 (イムズ-天神ツインビル)

変化する「ふくおか都心」(西日本新聞社)より

西日本新聞会館(博多大丸)前の様子

西日本ビジョン(画面サイズ/4.224m×3.072m)



(博多大丸-天神地下街)連絡通路の様子



パサージュ広場の様子



* 他に、福岡国際ホール(西日本新聞会館16階)にも設置されています。